

# U-LEAD

WITH EUROPE

## РОБОТА НАД ПІДГОТОВКОЮ ТЕХНІКО-ЕКОНОМІЧНОГО ОБГРУНТУВАННЯ

СТВОРЕННЯ ГРОМАДСЬКОЇ ПРАЛЬНИ НА БАЗІ КОМУНАЛЬНОГО ПІДПРИЄМСТВА  
«ГАГАРІНСЬКЕ» ЖИТОМИРСЬКОЇ МІСЬКОЇ РАДИ

### БОРИС ПАХОЛЮК

ДИРЕКТОР КОМУНАЛЬНОЇ УСТАНОВИ  
«АГЕНЦІЯ РОЗВИТКУ МІСТА» ЖИТОМИРСЬКОЇ МІСЬКОЇ РАДИ

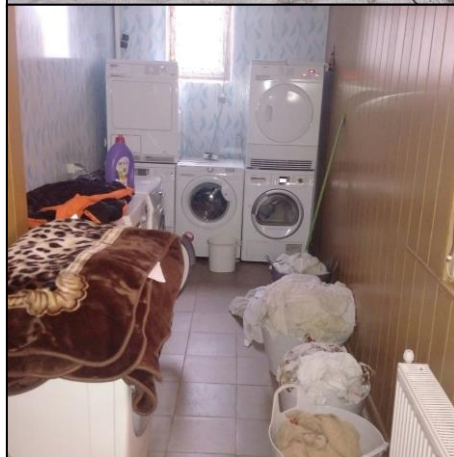
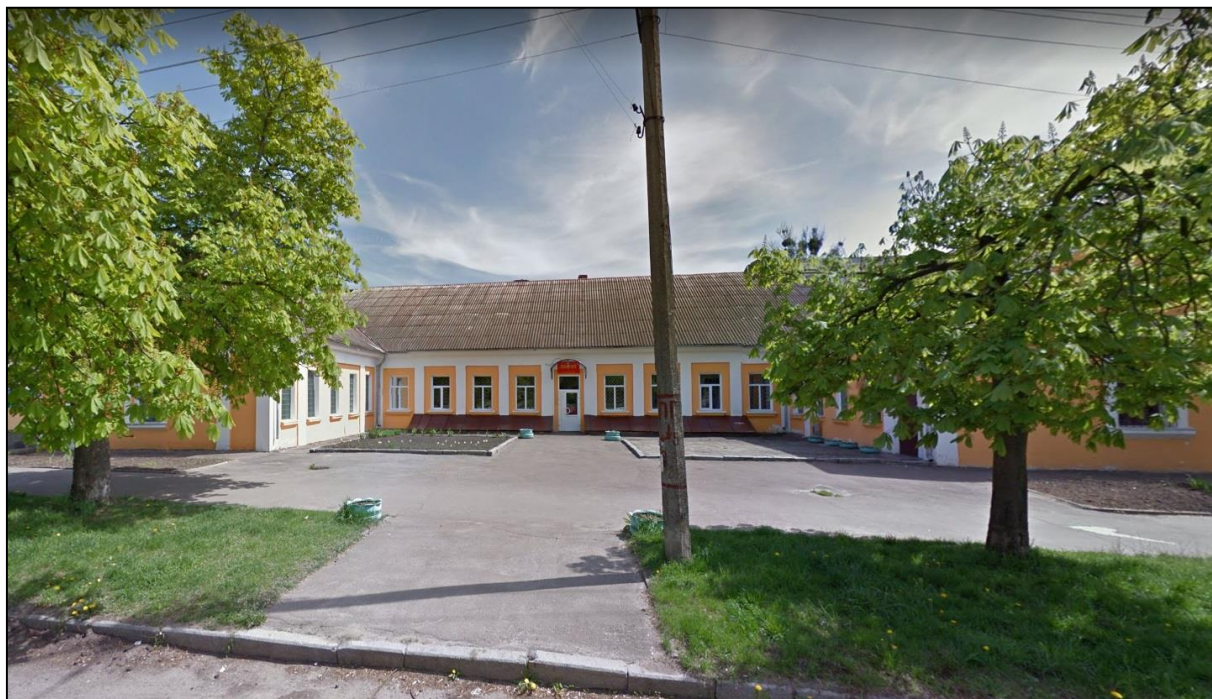


THE MINISTRY OF REGIONAL DEVELOPMENT,  
CONSTRUCTION, HOUSING  
AND COMMUNAL SERVICES



23 жовтня 2018 року

# ОБЪЕКТ ДПП



OR



# ОБ'ЄКТ ДПП



OR

# ГРАФІК ПІДГОТОВКИ ПРОЕКТУ

## РІШЕННЯ ВИКОНАВЧОГО КОМІТЕТУ

АНАЛІЗ ЕФЕКТИВНОСТІ

ТЕО ПРОЕКТУ

ОГОЛОШЕННЯ  
КОНКУРСУ

ВИБІР ПРОЕКТНОЇ ІДЕЇ

КОНЦЕПТУАЛЬНА ЗАПИСКА

11.2017

02.2018

06.2018

10.2018

11.2018

12.2018

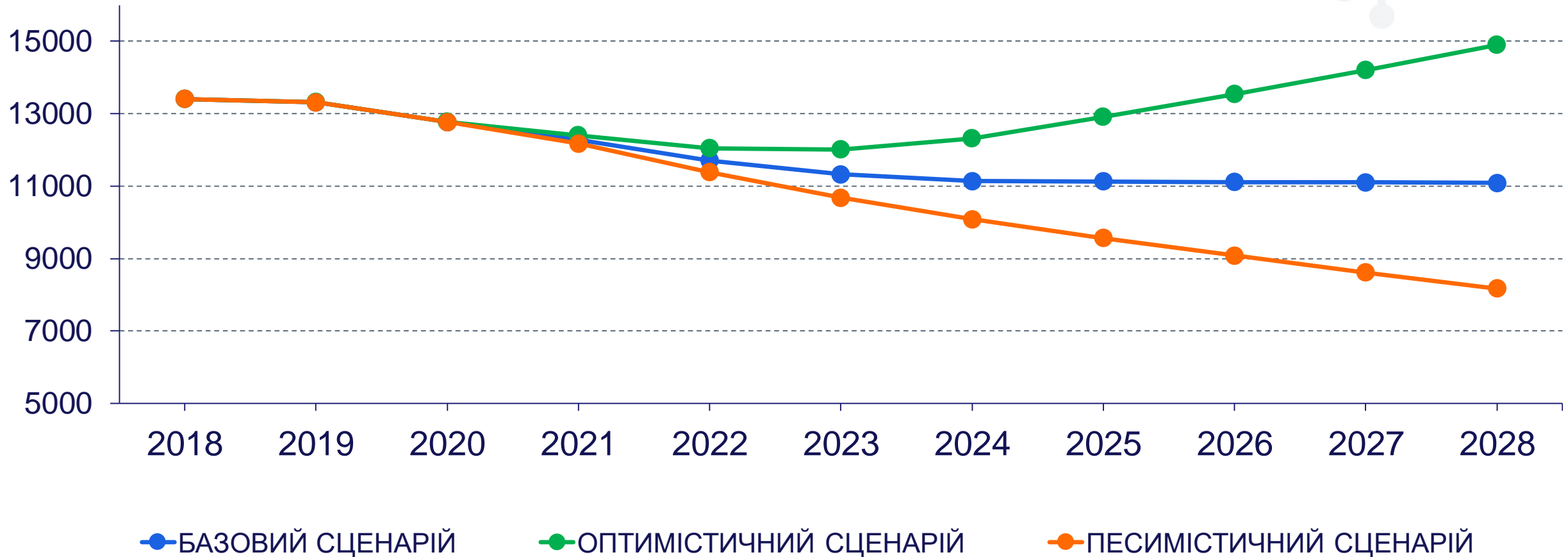
05.2018

УКЛАДЕННЯ  
ДОГОВОРУ



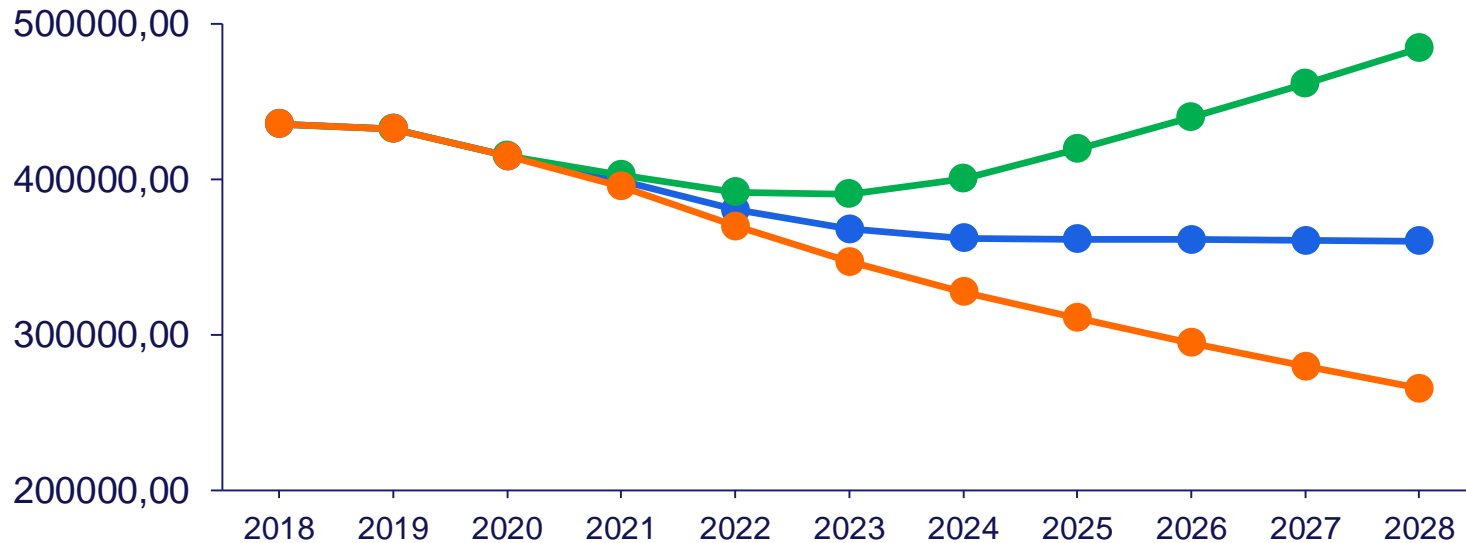
# АНАЛІЗ РИНКУ

ПРОГНОЗОВАНА КІЛЬКІСТЬ ДІТЕЙ, ЩО  
НАВЧАТИМЕТЬСЯ В ДНЗ МІСТА ЖИТОМИР, осіб



## КЛЮЧОВЕ ПРИПУЩЕННЯ: БАЗОВИЙ СЦЕНАРІЙ РОЗВИТКУ ДЕМОГРАФІЧНОЇ СИТУАЦІЇ

ПРОГНОЗОВАНІ СЦЕНАРІЇ ОБСЯГІВ  
ПРАННЯ БІЛИЗНИ В ДНЗ, кг/рік



- БАЗОВИЙ СЦЕНАРІЙ
- ОПТИМІСТИЧНИЙ СЦЕНАРІЙ
- ПЕСИМІСТИЧНИЙ СЦЕНАРІЙ

**1743,17**  
кг/день

**3**  
**115**

ПРОМИСЛОВІ  
ПРАЛЬНІ МАШИНИ  
СУМАРНА ПОТУЖНІСТЬ, КГ

**2**  
**63,4**

ПРОМИСЛОВІ  
СУШИЛЬНІ МАШИНИ  
СУМАРНА ПОТУЖНІСТЬ, КГ

**4**  
**3,8**

ПРОМИСЛОВІ  
ПРАСУВАЛЬНІ МАШИНИ  
ШВИДКІСТЬ ПРАСУВАННЯ, м/хв

**30%**

РЕЗЕРВ  
ПОТУЖНОСТІ

**2475**

ПОТУЖНІСТЬ  
ПРАЛЬНІ, кг/добу



**17** ПЕРСОНАЛ, осіб

ПРОМИСЛОВІ ПРАЛЬНІ  
МАШИНИ З ВИСОКИМ РІВНЕМ  
ВІДЖИМУ

**40%-45%** РІВЕНЬ ЗАЛИШКОВОЇ ВОЛОГИ

ПРОМИСЛОВІ  
ПРАСУВАЛЬНІ МАШИНИ

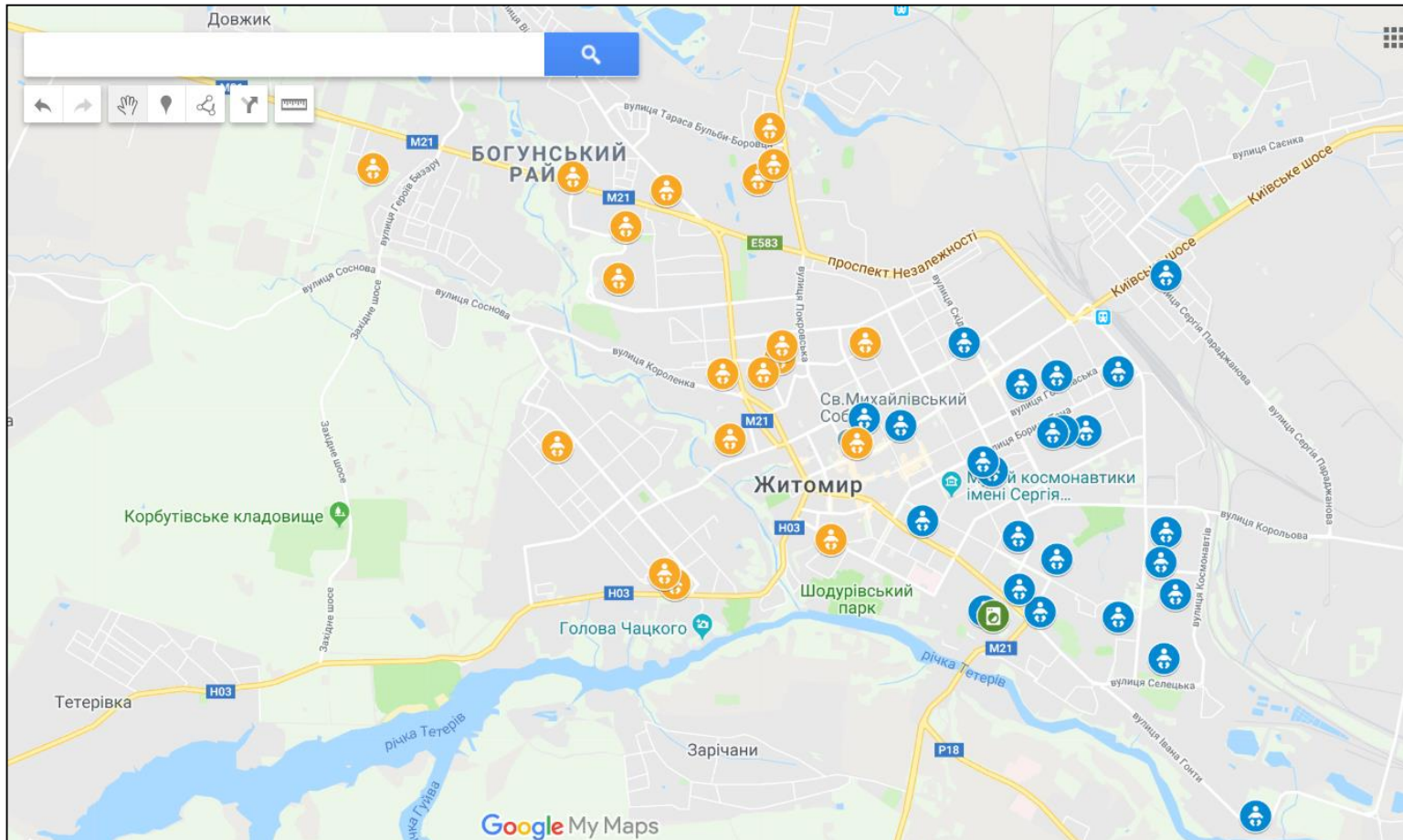
**≤ 50%** ПРИЙНЯТНИЙ РІВЕНЬ  
ЗАЛИШКОВОЇ ВОЛОГОСТІ

БЕЗФОСФАТНІ МІЮЧІ ЗАСОБИ

**2 ЗМІНИ** ГРАФІК  
РОБОТИ

43

КІЛЬКІСТЬ ДОШКІЛЬНИХ  
НАВЧАЛЬНИХ ЗАКЛАДІВ



ДОДАТКОВІ СЕРВІСИ:  
ЗАЛА ЛАНДРОМАТИВ  
КАВ'ЯРНЯ

СТОРОННІ ПОСЛУГИ:  
БУХГАЛТЕРСЬКІ ПОСЛУГИ  
ПОСЛУГИ ОХОРОНИ  
ІНЖЕНЕРНІ ПОСЛУГИ  
ПОСЛУГИ З ВАНТАЖНИХ  
ПЕРЕВЕЗЕНЬ



## ДАНИ ДЛЯ МОДЕЛЮВАННЯ:

**10**

ТЕРМІН ДОГОВОРУ ПРО  
СПІЛЬНУ ДІЯЛЬНІСТЬ, років

**6,58**

CAPEX, млн грн

**1743,17**

ПОТРЕБА ПРАННЯ  
БІЛИЗНИ, кг/день

**76,0 %**

ЧАСТКА ПП

## ПРОГНОЗНІ ПОКАЗНИКИ:

**5451,0**

NPV, тис грн

**46,6%**

IRR

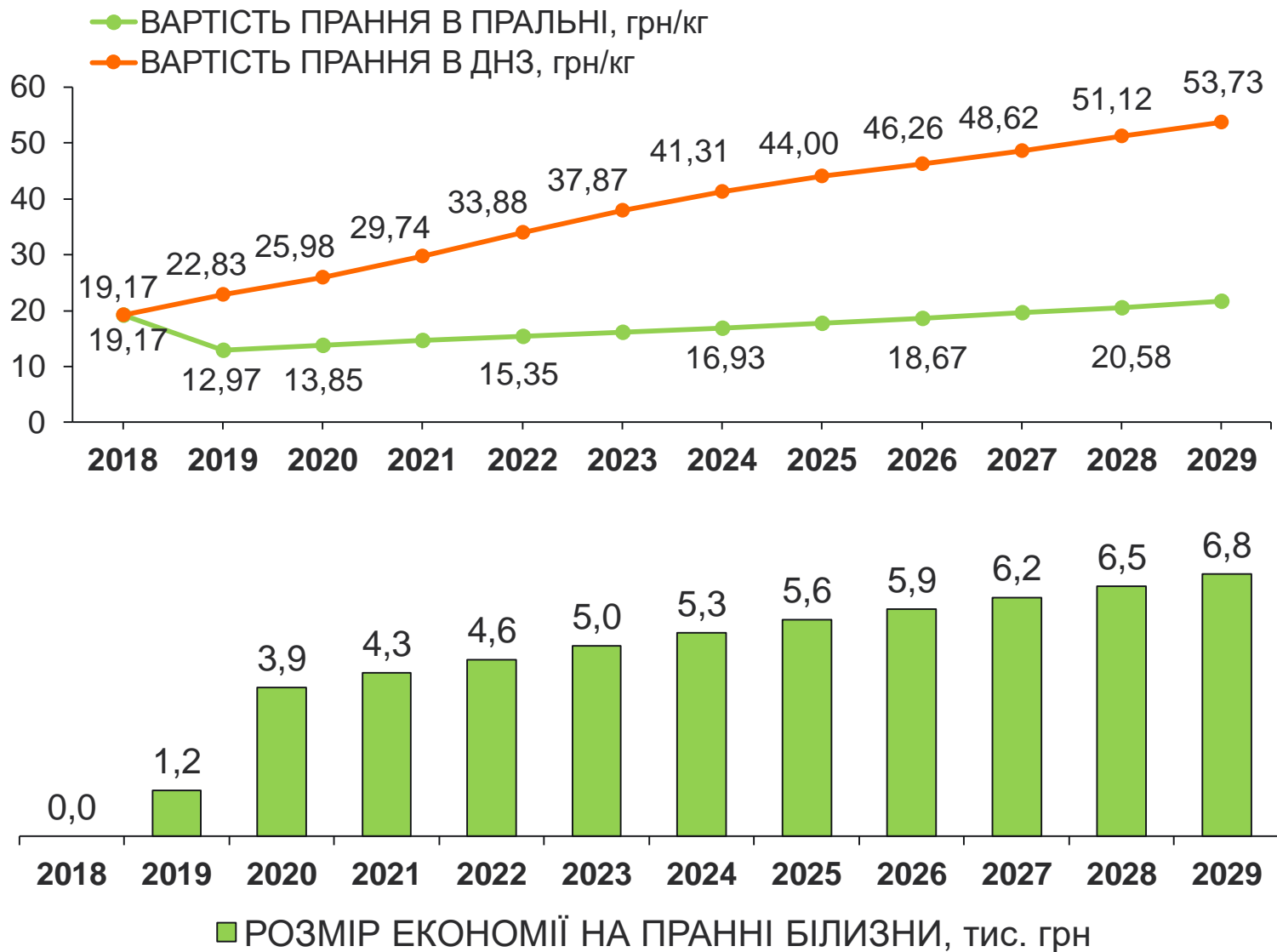
**3,0**

DPP, років

**2,0**

ІНДЕКС  
ПРИБУТКОВОСТІ

# СОЦІАЛЬНО-ЕКОНОМІЧНИЙ ВПЛИВ ТА БЮДЖЕТНА ЕФЕКТИВНІСТЬ



## ВИГОДИ:

**>30,0%**

ЕКОНОМІЯ  
ОПЕРАЦІЙНИХ  
ВИТРАТ НА ПРАННЯ

**>0,8**

ЕКОНОМІЯ БЮДЖЕТНИХ  
КОШТІВ НА ОНОВЛЕННЯ  
ТЕХНІКИ, млн грн/рік

**+**

РЕМОНТ БУДІВЛІ  
КОМУНАЛЬНОЇ  
ВЛАСНОСТІ

**-74,7**

СПОЖИВАННЯ  
ЕЛЕКТРИЧНОЇ ЕНЕРГІЇ,  
МВт·год/рік

**-1,826**

СПОЖИВАННЯ  
ХОЛОДНОЇ ВОДИ,  
тис. м.куб/рік

# ОРГАНІЗАЦІЙНА СТРУКТУРА ПРОЕКТУ



## ДЕРЖАВНИЙ СЕКТОР

- СОЦІАЛЬНІ РИЗИКИ
- ЗАТРИМКА ТЕРМІНІВ ВИКОНАННЯ РОБІТ ПО РЕМОНТУ ПРИМІЩЕННЯ, ЗАКУПІВЛІ ТА ВСТАНОВЛЕННЯ ОБЛАДНАННЯ
- ПОЛІТИЧНІ РИЗИКИ

## ПРИВАТНИЙ СЕКТОР

- ЗМІНА ПОПИТУ НА ПОСЛУГИ ПРАННЯ
- ВТРАТА ТА ПОШКОДЖЕННЯ БІЛИЗНИ
- ЗРОСТАННЯ КАПІТАЛЬНИХ ВИТРАТ
- ЗАТРИМКА ТЕРМІНІВ НАДАННЯ ПОСЛУГ ТА НЕДОТРИМАННЯ ГРАФІКУ ЗАМІНИ БІЛИЗНИ

# НАСТУПНІ КРОКИ

АНАЛІЗ  
ЕФЕКТИВНОСТІ

СТВОРЕННЯ  
КОНКУРСНОЇ КОМІСІЇ

РОЗРОБКА  
ДОКУМЕНТАЦІЇ

ПРОВЕДЕННЯ  
КОНКУРСУ

УКЛАДЕННЯ  
ДОГОВОРУ



THE MINISTRY OF REGIONAL DEVELOPMENT,  
CONSTRUCTION, HOUSING  
AND COMMUNAL SERVICES



# U-LEAD

W I T H E U R O P E

## БОРИС ПАХОЛЮК

ДИРЕКТОР КОМУНАЛЬНОЇ УСТАНОВИ  
«АГЕНЦІЯ РОЗВИТКУ МІСТА» ЖИТОМИРСЬКОЇ МІСЬКОЇ РАДИ